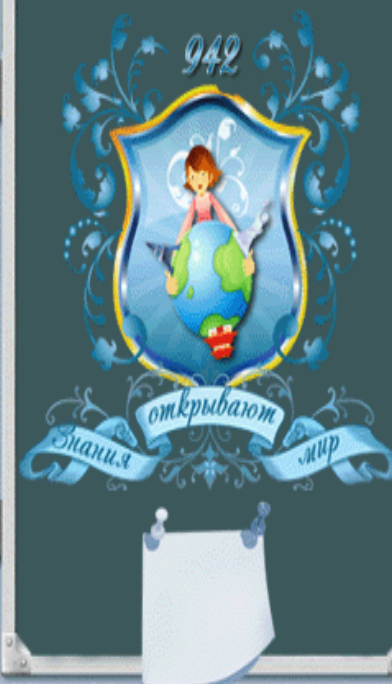


Таблица умножения

у

Тема урока:
“Куда пойти учиться
после окончания
школы”



* Пройдет совсем немного времени, и вам придется выбирать свой путь в жизни. И путь этот начнется с перекрестка, от которого расходятся не 3, как в сказке, а 50 тыс. дорог - именно столько сейчас существует профессий. И очень важно не ошибиться в выборе пути. Ведь от этого выбора зависит очень многое: и материальный достаток, и круг общения, и интересы, и счастье в жизни. Недаром говорят, что, выбирая профессию, человек выбирает свою судьбу.

Что такое профессия?

➤ *Профессия – это род трудовой деятельности, занятий, требующих определенной подготовки и являющихся источником существования.*

Что такое специальность?

➤ *Специальность – это вид занятия в рамках одной профессии.*

Что такое должность?

➤ *Должность – это служебная обязанность, это круг действий, возложенных на определённого человека и обязательных для исполнения.*



*Когда человек не знает,
к какой пристани он держит путь,
для него ни один ветер
не будет попутным.*

Сенека

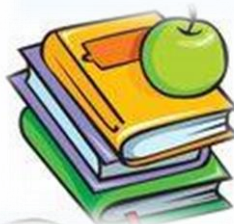


ХОЧУ

Берись за то,
к чему ты склонен,
Коль хочешь, чтоб в делах
успешный был конец.
И. Крылов

МОГУ

Как важно в жизни,
помня о
желаниях,
Возможностей своих
не забывать!
Э. Асадов



НАДО

Все профессии нужны?
Все профессии важны?

Типология профессий

(по Климову Е.А.)

Человек - человек



Человек - техника



Человек - знак



Человек - искусство



Человек - природа





Человек - Природа

* все профессии, связанные с растениеводством, животноводством и лесным хозяйством



* Человек - Техника

* все профессии, связанные с созданием, монтажом, ремонтом, сборкой технических устройств



* Человек - Человек

* все профессии, связанные с обслуживанием людей, с общением





Человек – Художественный образ

* все творческие специальности



* все профессии, связанные с обсчетами, цифровыми и буквенными знаками



система

- * Ответить на вопросы теста.
- * Определить, к какому типу подходит ,
выбранная тобой профессия.
- * <https://onlinetestpad.com/ru/test/99-differencialno-diagnosticheskiy-oprosnik-ddo-eaklimova>

* **Практическая работа**

Спасибо за Ваше внимание!

**В случае вопросов и
необходимости Вы можете
связаться со мной по**

**следующим контактными
данными:**

Попова Л.А.

педагог-психолог школы

тел.87013943550