

Утвержден
постановлением Правительства
Республики Казахстан
«12» апреля 2021г. №234

Паспорт
антитеррористической защищенности объектов, уязвимых в
террористическом отношении
КГУ «ОШ им. Р. Асубаева»

Утверждаю:
Руководитель объекта:
_____ К.Б. Балтабаев
« _____ » _____ 2021г.



Согласовано:
Начальник ОВД Нуринаского района
подполковник полиции
_____ Уразбаев Е.К.
« _____ » _____ 2021г.

Карагандинская область Нуринский район

с. Кобетей - 2021г.

СОДЕРЖАНИЕ

№ п/п	Краткое содержание	Номера страниц
1.	Общие сведения об объекте	3
2.	Характеристика объекта	4-5
3.	Сведения об инженерно – технической оснащённости и антитеррористической защищённости объекта, в соответствии с требованиями к системе антитеррористической защиты объектов определяемыми Правительством РК	6
4.	План объекта	7
5.	Поэтажные планы зданий (сооружений) объекта	8
6.	Схемы инженерных коммуникаций зданий (сооружений) объекта	9

1. Общие сведения об объекте

1. Общая информация об объекте

1) Категория объекта.

«Места массового скопления людей», образовательное учреждение

2) Профиль деятельности объекта.

Образовательная деятельность в сфере основного и общего образования, осуществляет деятельность в рамках законодательства Республики Казахстан в сфере образования.

3) Полное и сокращенное наименование объекта.

Коммунальное Государственное Учреждение общеобразовательная школа им. Р. Асубаева, КГУ «ОШ им. Р. Асубаева»

4) Ведомственная принадлежность, организационно-правовая форма

Министерство образования и науки Республики Казахстан.
ГУ «Отдел образования Нуринаского района»

5) Образец, оттиск печати:



6) Почтовый адрес, телефон, факс, электронный адрес.

100916, поселок Кобетей ул.Айтуганова 1, тел: 52033,
эл.адрес: asubaev_1972@mail.ru

7) Руководитель объекта - директор школы: Балтабаев Канат Балтабаевич
тел.раб. 52033, дом. 21594, сот.87718290641

Заместитель руководителя объекта – заместитель директора школы:

Есенова Мендыгуль Амангельдиевна
сот.87085125124

2. Характеристика объекта

2. Общая площадь объекта (квадратные метры) – 2361.1 кв/м, в помещении 2140 кв/м

3. Наличие на территории автопаркинга (количество парковочных мест), отдельных зданий и сооружений. Не имеется

4. Ограждение по периметру, оборудование периметра рубежами охраны и другие участки, с территорией которых граничат периметр объекта:
Ограждения металлическими забором высота 150 см.

5. Количество помещений в каждом отдельном здании и сооружении объекта (длины, квадратные метры).

помещения школы (классы):

№	Помещение	Кв.м.
	Этажей - 2	2321
	1 этаж: всего -	1567,94
1	№ 1 Приемная	14,75
2	№ 2 -кабинет директора	14,75
3	№ 3- кабинет начальных классов	48
4	№ 4- мини-центр	168
5	Сушилка	8
6	уборная	12
7	№ 8 --кабинет зам директора по ВР	20
8	№ 9- кабинет начальных классов	31,32
9	№ 10 -кабинет начальных классов	30
10	№ 11-кабинет технологии	29,58
11	№ 12 -кабинет начальных классов	30,16
12	№13- кабинет физики	82,2
13	№ 14- медпункт	19,6
14	№ 15-кабинет тех.персонала,слесаря	12
15	№ 16 -предшкола	24
16	№17-кабинет зам по АХЧ	11,55
17	№18 Столовая школьная	48
18	Склад столовой	36
19	№19 Актный зал	142,5
20	№20 Спортзал	162
21	Раздевалка	14,4
22	№21- кабинет библиотеки	23,5
23	Архив	
24	№22-кабинет учителей ФК	25

25	Электрик	1,75
26	№23 Гардероб	19,8
27	Холл	143
28	Коридор	396
	2 этаж: всего -	753,88
1	№ 24 – кабинет математики в казахских классах	42,94
2	№ 25 - кабинет зам по УР	12
3	№ 26 - учительская	15,6
4	№ 27 - кабинет казахского языка	24,94
5	№ 28- кабинет химии	64,8
6	№ 29 - кабинет русского языка	38,27
7	№ 30 – кабинет истории	48
8	№ 31 - кабинет математики в русских классах	48
9	Музей	30
10	№ 32 - кабинет информатики	48
11	№ 33 - кабинет биологии	48
12	№ 34 – кабинет казахского языка	48
13	№35- мультимедийный кабинет	48
14	№36-кабинет географии	48
15	№37- кабинет НВП	48
16	№38- оружейная комната	15
17	№39- кабинет английского языка	32
18	№40-лабораторная	14
19	Коридор	80,37

6. Расчетная вместимость каждого здания на объекте (максимально/минимально человек)

Всего - 245 учеников

Учителей - 47

Мед. работник - 1

Тех. персонал – 22

Библиотекарь - 1

7. Режим работы (посещения) объекта.

с 08.00 до 19.00ч.

8. Количество входов и выходов (в том числе запасных и аварийных) для каждого здания и сооружения в отдельности: количество выходов и входов-3.

Вход осуществляется через центральный вход.

9. Наличие и количество путей эвакуации: 3 из них 1 основной 2 запасных

3. Сведения об инженерно-технической оснащённости и антитеррористической защищённости объекта в соответствии с требованиями к системе антитеррористической защиты объектов, определяемыми Правительством Республики Казахстан

10. Субъект охранной деятельности (далее - СОД), оказывающий услуги по физической охране объекта – не имеется.

(наименование СОД, № договора на услуги охраны, № лицензии на право занятия охранной деятельностью, дата выдачи, кем выдана)

11. Численность охраны объекта: 3 человека

Всего задействовано охранников: 3 сторожа по 12 часов;

в дневную смену: ___ с ___ часов ___ минут до ___ часов ___ минут;

в ночную смену: ___ с 21 часов 00 минут до 09 часов 00 минут;

круглосуточно: ___ с ___ часов ___ минут до ___ часов ___ минут;

12. Наличие вооружения и специальных средств у работников охраны: нет
служебное, табельное огнестрельное оружие _____ единиц: нет;
специальных средств: не имеется.

(указать наименование и количество каждого вида и модели)

количество служебных (сторожевых) собак: не имеется.

13. Субъект охранной деятельности, оказывающий услуги охраны объекта с помощью технических средств безопасности: не имеется.

(наименование субъекта охранной деятельности, № договора на услуги охраны, № лицензии на право занятия охранной деятельностью, дата выдачи, кем выдана)

14. Соответствие объекта предъявляемым требованиям по их антитеррористической защищённости:

(указать степень соответствия: соответствует полностью/ соответствует частично/ не соответствует)

15. Сведения о принятых мерах по обеспечению антитеррористической защищённости объекта в соответствии с требованиями, определяемыми Правительством Республики Казахстан (оформляются отдельным приложением, являющимся неотъемлемой частью паспорта). *(оформляются отдельным приложением, являющимся неотъемлемой частью паспорта).*

4. План объекта

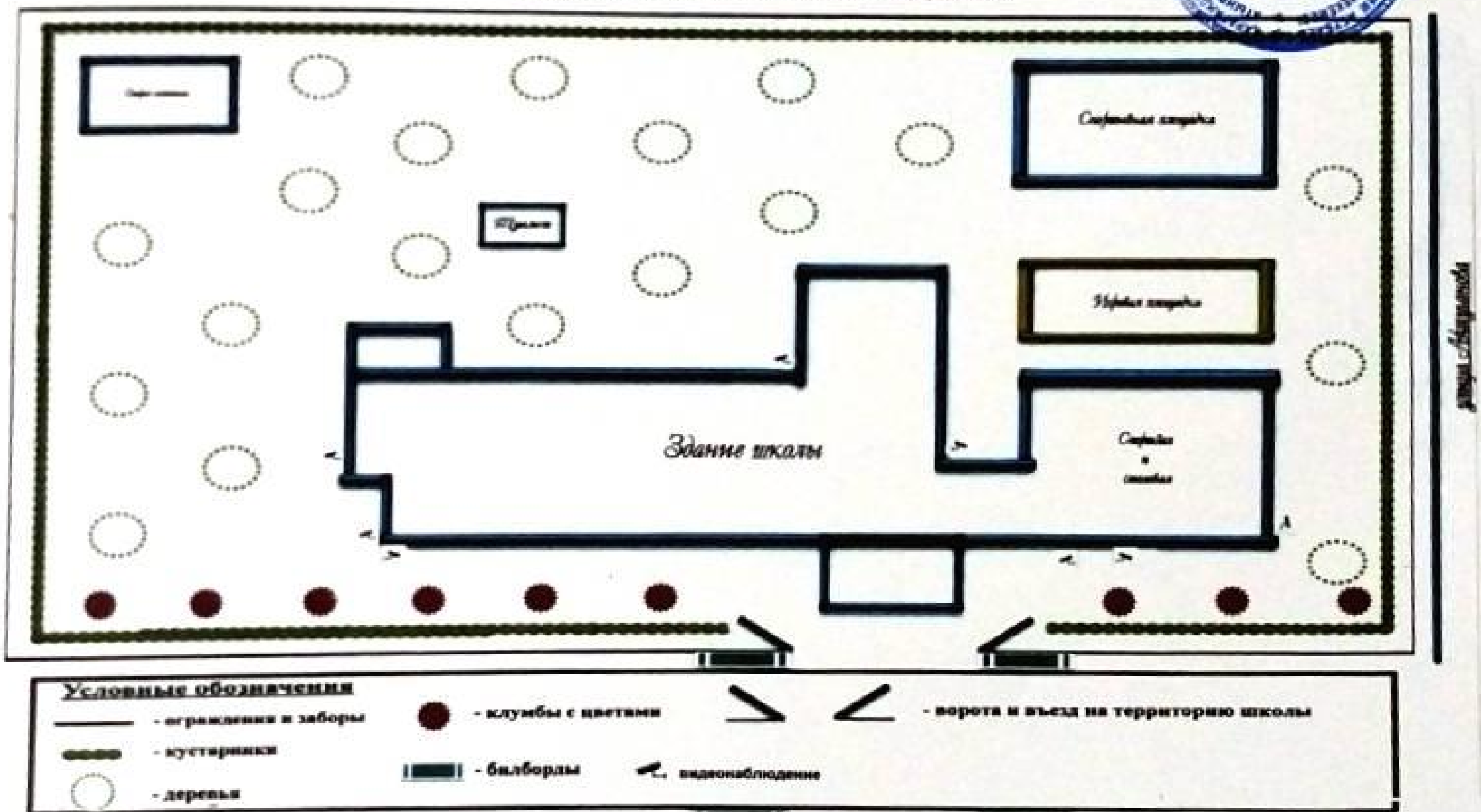
(оформляется отдельным приложением, являющимся неотъемлемой частью паспорта)

16. На плане объекта указываются:

- 1) границы участка (территории объекта), название, а также расположение улиц и проездов, примыкающих к территории объекта;
- приложение №1
- 2) расположение отдельных зданий и сооружений на территории объекта;
- не имеется
- 3) входы / выходы, въезды / выезды (основные, запасные, аварийные) на территорию / из территории объекта;
- приложение №1
- 4) схемы инженерных коммуникаций объекта (сети электро-, водо-, газо-, и теплоснабжения, вентиляции и кондиционирования воздуха зданий и сооружений, проложенных на территории объекта);
- приложение №3
- 5) места расположения постов охраны, технических средств контроля, охранной сигнализации, камеры видеонаблюдения;
- приложение №1
- 6) места хранения (производства) взрывоопасных, пожароопасных, ядовитых веществ, опасных биологических, ядерных и радиоактивных материалов;
- не имеется
- 7) наличие средств оповещения об угрозе чрезвычайных ситуаций, в том числе актов терроризма.
- три контрольных школьного звонка


 директор КГУ «ОШ имени Р.Асубаева»
 А.С. Мамтабаев

План объекта КГУ «ОШ имени Р.Асубаева»



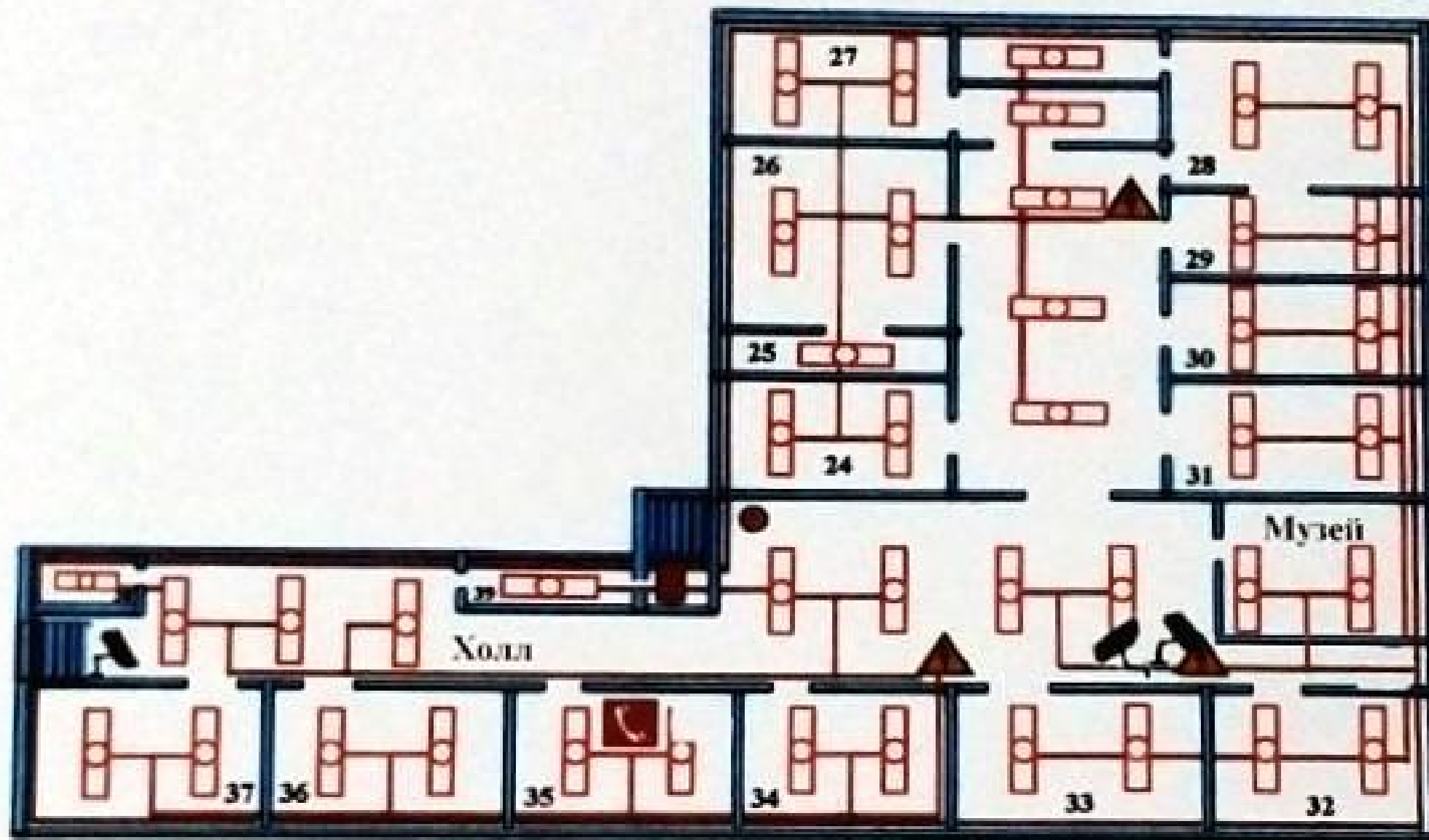
6. Схемы инженерных коммуникаций зданий (сооружений) объекта
(оформляются отдельным приложением, являющимся неотъемлемой частью паспорта)

18. На схемах инженерных коммуникаций зданий (сооружений) объекта указываются:

- 1) схемы электроснабжения здания (сооружения) объекта;
- приложение №3
- 2) схемы водоснабжения здания (сооружения) объекта;
- приложение №3
- 3) схемы газоснабжения здания (сооружения) объекта;
- не имеется
- 4) схемы теплоснабжения здания (сооружения) объекта;
- приложение №3
- 5) схемы сети телекоммуникации, вентиляции и кондиционирования воздуха;
- приложение №3
- 6) места (в помещениях зданий и сооружений), где установлены люки и решетки, запирающиеся на замок, а также места хранения их ключей.
- приложение №3

директор КГУ «ФГБОУ ВО «Сургутский
 государственный университет»
 К.С. Бадгалиев

Схемы инженерных коммуникаций здания (сооружений) объекта
 2 этаж



Условные обозначения					
	- линия электропередачи		- огнетушитель		- основной штырь в подвале
	- линия теплоснабжения		- лампа дневного света		- видеонаблюдение
	- щитовая				

5. поэтажные планы зданий (сооружений) объекта

(оформляются отдельным приложением, являющимся неотъемлемой частью паспорта)

17. На поэтажном плане указываются:

- 1) входы и выходы (основные, запасные, аварийные) из здания;
- приложение №2
- 2) технические средства контроля, охранная и пожарная сигнализация, камеры видеонаблюдения;
- приложение №2
- 3) расположение постов охраны;
- приложение №2
- 4) схема эвакуации персонала и посетителей при возникновении аварийных и чрезвычайных ситуаций;
- приложение №2
- 5) предполагаемые места для размещения и оказания первой помощи пострадавшим («Безопасная зона внутри здания», убежище).
- приложение №2



директор «ЗУ «АИ» «Ақбаева»
Бастабаев

Схемы инженерных коммуникаций здания (сооружений) объекта
I этаж

