



Национальный научно-практический институт благополучия детей «Өркен»

*«Ата-ана бақылауы»
қосымшасын смартфонға орнатудың
қадамдық алгоритмі*

Пошаговый алгоритм установки приложения «Родительский контроль» на смартфон



**«АТА-АНА БАҚЫЛАУЫ» ҚОСЫМШАСЫН
СМАРТФОНҒА ОРНАТУДЫҢ ҚАДАМДЫҚ АЛГОРИТМІ**

**ПОШАГОВЫЙ АЛГОРИТМ УСТАНОВКИ
ПРИЛОЖЕНИЯ «РОДИТЕЛЬСКИЙ КОНТРОЛЬ»
НА СМАРТФОН**



«Ата-ана бақылауы» қосымшасын смартфонға орнатудың қадамдық алгоритмі:

1-ҚАДАМ: ҚОСЫМШАНЫ ТАҢДАУ

1. Қажетті қосымшаны анықтаңыз. Танымал нұсқалар: Google Family Link, Qustodio, Norton Family және т.б.
2. Сәйкестігін тексеріңіз. Қосымшаның сіздің операциялық жүйеңізге (Android немесе iOS) қолжетімді екенін растаңыз.



2-ҚАДАМ: ҚОСЫМШАНЫ ОРНАТУ

1. Қосымшалар дүкенін ашыңыз.
o Android үшін: Google Play Store.
o iOS үшін: App Store.
2. Іздеу жолына қосымшаның атын енгізіңіз.
3. Тізімнен қосымшаны таңдаңыз. Жақсы пікірлері бар екеніне көз жеткізіңіз.
4. «Орнату» батырмасын басыңыз. Жүктеу аяқталғанын күтіңіз.



3-ҚАДАМ: ҚОСЫМШАНЫ БАПТАУ

1. Орнатылған қосымшаны ашыңыз.
2. Аккаунт жасаңыз (егер қажет болса). Қажетті ақпаратты енгізіңіз (электрондық пошта, пароль және т.б.).
3. Қолдану шарттарын оқып, қабылдаңыз.



4-ҚАДАМ: БАЛАНЫҢ ҚҰРЫЛҒЫСЫН ҚОСУ

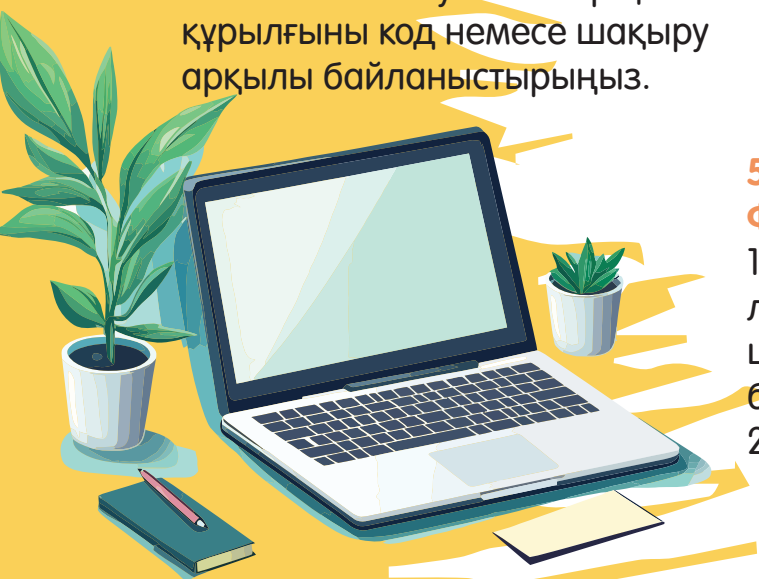
1. Экрандағы нұсқауларды орындаңыз. Әдетте қажет болады:

о Бала туралы ақпарат енгізу (аты, жасы).

о Балаңыздың құрылғысына да сол қосымшаны орнату.

2. Баланың құрылғында сол қосымшаны орнатыңыз.

3. Ата-ана аккаунтына кіріңіз. Екі құрылғыны код немесе шақыру арқылы байланыстырыңыз.



5-ҚАДАМ: БАҚЫЛАУ ФУНКЦИЯЛАРЫН БАПТАУ

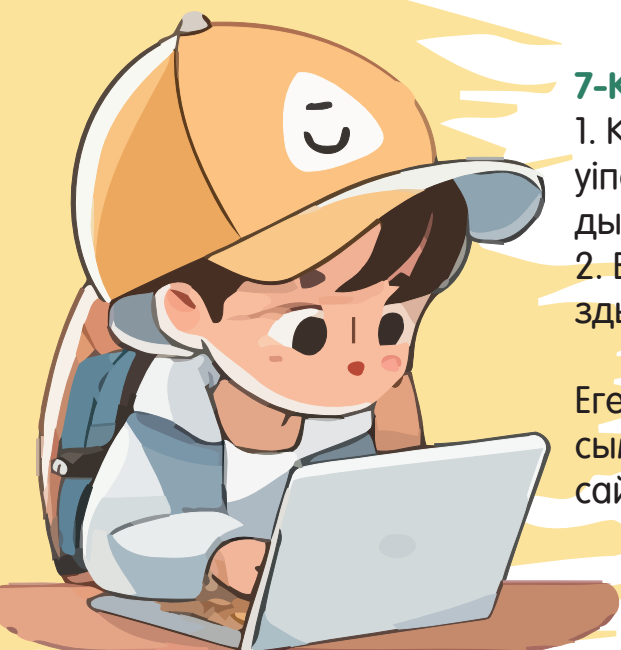
1. Бақылау параметрлерін баптаңыз. Қалаған функцияларды таңдаңыз: қосымшаларды блоктау, пайдалануға шектеу, белсенділікті мониторингтеу және т.б.

2. Өзгерістерді сақтаңыз.

6-ҚАДАМ: ТЕСТІЛЕУ

1. Қосымшаның жұмысын тексеріңіз. Барлық баптаулардың дұрыс жұмыс істейтінін растаңыз.

2. Балаңызбен пайдалану ережелерін талқылаңыз. Ата-ана бақылауының қалай жұмыс істейтінін түсіндіріңіз.



7-ҚАДАМ: РЕГУЛЯРЛЫ ЖАҢАРТУ

1. Қосымшаны мерзімді түрде жаңартыңыз. Қауіпсіздік үшін соңғы нұсқасын пайдаланатыныңызды қамтамасыз етіңіз.

2. Баптауларды қажетіне қарай түзетіңіз. Балаңыздың қажеттіліктеріндегі өзгерістерді ескеріңіз.

Егер орнату процесінде сұрақтар туындаса, қосымшадағы «Көмек» бөліміне немесе әзірлеушінің сайтында кеңес алуға болады.

Пошаговый алгоритм установки приложения «Родительский контроль» на смартфон:

ШАГ 1: ВЫБОР ПРИЛОЖЕНИЯ

1. Определите нужное приложение. Популярные варианты: Google Family Link, Qustodio, Norton Family и др.
2. Проверьте совместимость. Убедитесь, что приложение доступно для вашей операционной системы (Android или iOS).



ШАГ 2: УСТАНОВКА ПРИЛОЖЕНИЯ

1. Откройте магазин приложений.
 - o Для Android: Google Play Store.
 - o Для iOS: App Store.
2. Введите название приложения в строку поиска.
3. Выберите приложение из списка. Убедитесь, что оно имеет хорошие отзывы.
4. Нажмите кнопку «Установить». Дождитесь завершения загрузки.



ШАГ 3: НАСТРОЙКА ПРИЛОЖЕНИЯ

1. Откройте установленное приложение.
2. Создайте аккаунт (если требуется). Введите необходимую информацию (электронная почта, пароль и т.д.).
3. Прочитайте и примите условия использования.



ШАГ 4: ПОДКЛЮЧЕНИЕ УСТРОЙСТВА РЕБЕНКА

1. Следуйте инструкциям на экране. Обычно потребуется:
 - о Ввести информацию о ребенке (имя, возраст).
 - о Установить приложение на устройство ребенка.
2. На устройстве ребенка установите то же приложение.
3. Войдите в аккаунт родителя. Свяжите оба устройства через код или приглашение.



ШАГ 5: НАСТРОЙКА ФУНКЦИЙ КОНТРОЛЯ

1. Настройте параметры контроля. Выберите желаемые функции: блокировка приложений, ограничение времени использования, мониторинг активности и др.
2. Сохраните изменения.

ШАГ 6: ТЕСТИРОВАНИЕ

1. Проверьте работу приложения. Убедитесь, что все настройки работают корректно.
2. Обсудите с ребенком правила использования. Объясните, как будет работать родительский контроль.

ШАГ 7: РЕГУЛЯРНОЕ ОБНОВЛЕНИЕ

1. Периодически проверяйте приложение на обновления. Убедитесь, что используете последнюю версию для безопасности.
2. Корректируйте настройки по мере необходимости. Учитывайте изменения в потребностях ребенка.

Если возникнут вопросы в процессе установки, всегда можно обратиться к разделу «Помощь» в приложении или на сайте разработчика.



