

Инв. № 5783

Кад.№ 09:145:011:298:1

«АЗАМАТТАРҒА АРНАЛҒАН ҮКІМЕТ» МЕМЛЕКЕТТІК КОРПОРАЦИЯСЫ
КОММЕРЦИЯЛЫҚ ЕМЕС АКЦИОНЕРЛІК ҚОҒАМЫНЫҢ ҚАРАҒАНДЫ ОБЛЫСЫ БОЙЫНША
ФИЛИАЛЫНЫҢ ТЕМІРТАУ ҚАЛАЛЫҚ ТІРКЕУ ЖӘНЕ ЖЕР КАДАСТРЫ БӨЛІМІ
ОТДЕЛ ГОРОДА ТЕМИРТАУ ПО РЕГИСТРАЦИИ И ЗЕМЕЛЬНОМУ КАДАСТРУ ФИЛИАЛА
НЕКОММЕРЧЕСКОГО АКЦИОНЕРНОГО ОБЩЕСТВА «ГОСУДАРСТВЕННАЯ КОРПОРАЦИЯ
«ПРАВИТЕЛЬСТВО ДЛЯ ГРАЖДАН» ПО КАРАГАНДИНСКОЙ ОБЛАСТИ

ТЕХНИКАЛЫҚ ТӨЛҚҰЖАТ ТЕХНИЧЕСКИЙ ПАСПОРТ

Мекенжай/Адрес:

Карагандинская область,

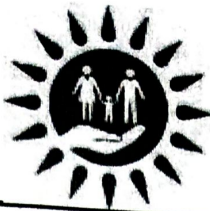
г. Темиртау

ул. Абая, №58/2

Нысан/Объект

«Школа-лицей №20»

**Темиртау қаласы
2020жыл**



Тіркелетін жылжымайтын мүлік объектісіне
(көппәтерлі тұрғын үйлер, офистар, өндірістік, сауда объектілері және т.б.)
ТЕХНИКАЛЫҚ ПАСПОРТ (Н-2) / ТЕХНИЧЕСКИЙ ПАСПОРТ (Ф-2)
на регистрируемые объекты недвижимости
(многоквартирные жилые дома, офисы, промышленные, торговые объекты и т.п.)

1. Облысы
2. Ауданы
3. Қала (кенті, елді мекені)
4. Қаладағы аудан
5. Мекен-жайы
6. Кадастрлық нөмір
7. Түгендеу нөмір
8. Мақсат арналуы(жоспар бойынша литер)
9. Қордың санаты

Қарағанды облысы
Карагандинская область

Теміртау қ.
г. Темиртау

Абай көш., №58/2
ул. Абая, №58/2

09:145:011:298:1

5783

Школа-лицей №20 (А)
тұрғын емес
нежилой

(нежилой/жилой, если вторичный объект расположен в многоквартирном жилом доме,
необходимо указать "ВО в составе МЖД")

ЖАЛПЫ МӘЛІМЕТТЕР / ОБЩИЕ СВЕДЕНИЯ

1. Сериясы, жобаның түрі
2. Қабат саны
3. Құрылыс ауданы
4. Ғимараттың ауқымы
5. Жалпы алаңы
6. Балконның, лоджияның және т.б.
7. Тұрғын ауданы

А
3+подвал
2414,4
20306
4373,0

8. Тұрғын емес үй-жайдың ауданы
9. Пәтер саны
10. Үй-жайлар, бөлмелер саны
11. Қабырға материалы
12. Салынған жылы
13. Табиғи тозу

1193,6
146
кирпич
1965
24

Паспорт
Паспорт составлен

24.07.2020

Ж. Жасалған
г.

Аманбаев Б.Ж.

Басшы
Руководитель (қолы / подпись)



реестровый № заказ 002196476732

АУДАНДАРДЫҢ ОРНАЛАСУЫ / РАСПРЕДЕЛЕНИЕ ПЛОЩАДИ

[illegible]

ТҰРҒЫН ЕМЕС ЖАЙЛАР / НЕЖИЛЫЕ ПОМЕЩЕНИЯ

Аудан/Площадь	1	2	3	4	5	6	7	8	9	10	11	12	13	14	15	16	17
		Тұрғын емес жайлардағы тұрғын ауданы / Жилая площадь в нежилых помещениях	Саудалық / Торғара	Өнеркәсіп-өндірістік ғимараттар және құрылыстар / Промышленно-производственных зданий и сооружений	Қоймалық / Складская	Тұрмыстық қызмет көрсету / Бытового обслуживания	Ғаражар / Ғаражи	Басқару, ғылыми, банктік, қоғамдық ұйымдар мен мекемелер және т.б. / Орган-низаций и учреждений управлений, научных, банковских, общественных и т.д.	Қоғамдық тамақ / Общественного питания	Білім мекемелері / Учреждений образования	Транспорттық ғимараттар және құрылыстар / Транспортных зданий и сооружений	Бұдырте арналар, денсаулық сақтау / Здравоохранения, лечебного назначения	Дене мәдениеті және спорт / Физкультуры и спорт	Мәдениет және өнер мекемелері / Учреждений культуры и спорта	Инженерлік желілер құрылыстары / Сооружений инженерных сетей	Басқақ / Прочие	Барлығы / Всего
Негізгі / Основная										3179,4							3179,4
Қосымша / Вспомогательная										1193,6							1193,6

НЕГІЗГІ ҚҰРЫЛЫСТЫҢ КОНСТРУКТИВТІК ЭЛЕМЕНТТЕРІНІҢ ТЕХНИКАЛЫҚ СИПАТТАМАСЫ
ТЕХНИЧЕСКОЕ ОПИСАНИЕ КОНСТРУКТИВНЫХ ЭЛЕМЕНТОВ ОСНОВНОГО СТРОЕНИЯ

Конструктивтік элементтердің атауы Наименование конструктивных элементов		Конструктивтік элементтердің сипаттамасы (материал, өрленуі және т.б.) Описание конструктивных элементов (материал, отделка и т.д.)	Техникалық жағдайы (отыруы, шіруі, жарылуы және т.б.) Техническое состояние (осадка, гниль, трещины и т.д.)	Тозу % Износ %	Ағымдағы өзгерістер / Текущие изменения
2		3	4	5	6
Қорғасын фундамент		ж/б блоки	удовлетворительное	40	
а) ішкі және сыртқы тұрақты қабырғалары наружные и внутренние капитальные стены		кирпич	удовлетворительное	40	
б) ара қабырға перегородки		кирпич	удовлетворительное	40	
Аражабын Перекрытия	шатырлық чердачное	ж/б плиты	удовлетворительное	40	
	қабатаралық междуэтажное	ж/б плиты	удовлетворительное	40	
шатыр кровля		толь	хорошее	5	
Еден Полы	1-ші қабаттың 1-го этажа	бетон, дощатые	хорошее	15	
	келесі қабаттардың последующих этажей	бетон, дощатые	хорошее	15	
Ойықтар Проемы	терезелер окна	пластик	хорошее	5	
	есіктер двери	филенчатые	хорошее	5	
Өрлеу жұмыстары Отделочные работы	ішкі внутренние	штукатурка, побелка	хорошее	5	
	сыртқы наружные	кирпич	удовлетворительное	40	
Ыстық су мен қамтамасыздандырылған Горячее водоснабжение		да			
Су құбыры / Водопровод		да			
Канализация / Канализация		да			
Электрмен жарықтандыру Электроосвещение		да			
Жылу Отопление	пешті / печное				
	газ пешті / печное газовое				
	ЖЭО-нан / от ТЭЦ		да		
	АГВ-дан / от АГВ				
	жеке жылу қондырғылнан от индивидуальной отопительной установки	газбен на газе			
		қатты отын мен на твердом топливе			
	аудандық қазандығынан от районной котельной	газбен на газе			
		қатты отын мен на твердом топливе			
Басқа жұмыстар / Разные работы					

Техникалық паспортқа қоса берілетін құжаттардың тізбесі
 Перечень документов, прилагаемых к техническому паспорту:

- Қабаттық жоспарлар
Позтажные планы
- Қабаттық жоспарларға экспликация
Экспликация к позтажным планам
- Ерекше белгілері
Особые отметки

3

3

**ЖЕР УЧАСКЕСІНІҢ ЭКСПЛИКАЦИЯСЫ, м2
ЭКСПЛИКАЦИЯ ЗЕМЕЛЬНОГО УЧАСТКА, м2**

Жер бағытын өзгертетін құжаттар бойынша / По землеотводным документам		Шындығында пайдаланылған бойынша / По фактическому использованию		Салынған аудан, м2 / Застроенная площадь, м2			Салынбаған аудан / Незастроенная площадь															
				Барлығы / всего	негізгі құрылыс астында / под основными строениями	Бағқа да салулар мен құрылыс астында / под прочими строениями	асфальт жабылған / асфальтовые покрытия	Бағқа да алмаст. / прочие замощения	топырақ / грунт	Жабдықталған аудандар / Оборудованные площадки				Барлығы / всего	жасыл отырғызулар / зеленые насаждения							
										Барлығы / всего	Спорттық / спортивные	Балалардың / детские	шаруашылық / хозяйственные		Барлығы / всего	ағашты көгал алаң / газон с деревьями	жемісті бақ / плодородный сад	көгал алаң, гүл өсетін клумба / газоны, цветочные клумбы	Бақша / огород	Бағқа / прочие		
1	2	3	4	5	6	7	8	9	10	11	12	13	14	15	16	17	18					
1,8089 га	1,8089 га	2537,2	2414,4	122,8																		

Негізгі және қызметтік құрылыстардың, суық жалғай салынғандардың, подвалдардың, аула құрылыстарының, жолдардың тағайындауы мен сипаттамасы / Назначение и характеристика основных и служебных строений, холодных пристроек, подвалов, дворовых сооружений, замощений

Конструктивтік элементтердің сипаттамасы / Описание конструктивных элементов										
Жоспар бойынша литер / Литер по плану	Тағайындау / Назначение	Ауданы, м2 / Площадь, м2	Көлемі, м3 / Объем, м3	Тозу / Износ, %	іргетас / фундамент	кабырғалар және қалқалар / стены и перегородки	жабылулар / перекрытия	төбе жабындысы / кровля	едендер / полы	ойықтар / проемы
I	2	3	4	5	6	7	8	9	10	11
A	Школа-лицей №20	2414,4	20306	24	ж/б блокі	кирпіч	ж/б плиты	толь	бетон, дощатые	двери, окна
I	крыльца	122,8			бетон					
II	забор 583,25 п.м.					металл.				
	Итого:	2537,2	7929							

Орындаған маман(дар)

Выполнил(и) специалист(ы)

Мухтаров Р.М.

Басшы

Руководитель

Аманбаев Б.Ж.

(Т.А.Ә., қолы / Ф.И.О., подпись)

24.07.2020 ж. жағдайына құрастырылған

реестровый № заказ 002196476732



Тіркелетін жылжымайтын мүлік объектісіне
(көппәтерлі тұрғын үйлер, офистар, өндірістік, сауда объектілері және т.б.)
ТЕХНИКАЛЫҚ ПАСПОРТ (Н-2) / ТЕХНИЧЕСКИЙ ПАСПОРТ (Ф-2)

на регистрируемые объекты недвижимости
(многоквартирные жилые дома, офисы, промышленные, торговые объекты и т.п.)

1. Облысы
Область

Қарағанды облысы
Карагандинская область

2. Ауданы
Район

3. Қала (кенті, елді мекені)

Город (поселок, населенный пункт)

Теміртау қ.
г. Теміртау

4. Қаладағы аудан
Район в городе

5. Мекен-жайы

Адрес

Абай көш., №58/2
ул. Абая, №58/2

6. Кадастрлық нөмір
Кадастровый номер

09:145:011:298:1

7. Түгендеу нөмір
Инвентарный номер

5783

8. Мақсат арналуы(жоспар бойынша литер)
Целевое назначение (литер по плану)

Гараж (Б)
тұрғын емес
нежилой

9. Қордың санаты
Категория фонда

(нежилой/жилой, если вторичный объект расположен в многоквартирном жилом доме,
необходимо указать "ВО в составе МЖД")

ЖАЛПЫ МӘЛІМЕТТЕР / ОБЩИЕ СВЕДЕНИЯ

1. Сериясы, жобаның түрі

Серия, тип проекта

Б

2. Қабат саны

Число этажей

1

3. Құрылыс ауданы

Площадь застройки

87,2

4. Ғимараттың ауқымы

Объем здания

349

5. Жалпы алаңы

Общая площадь

72,8

6. Балконның, лоджияның және т.б.
алаңы

Площадь балкона, лоджии ж.б.

7. Тұрғын ауданы

Жилая площадь

8. Тұрғын емес үй-жайдың ауданы
Площадь нежилых пом-ий

9. Пәтер саны

Число квартир

10. Үй-жайлар, бөлмелер саны
Число помещений, комнат

1

11. Қабырға материалы

Материал стен

12. Салынған жылы

Год постройки

1968

13. Табиғи тозу
Физический износ

21

реестровый № заказ 002196476732

Паспорт
Паспорт составлен

24.07.2020

ж. жасалған
г.

Басшы

Руководитель (қолы / подпись)

Аманбаев Б.Ж.



АУДАНДАРДЫҢ ОРНАЛАСУЫ / РАСПРЕДЕЛЕНИЕ ПЛОЩАДИ

№	Жеке пәтерлерде / В отдельных квартирах	Коридор типті жайларда / В помещениях	Жатакана-ларда / В общежи-тиях	Қонақ үйлерде / В гостиницах	Аудандардың жалпы санынан / Из общего числа площади						Бөлме саны бойынша пәтерлердің орналасуы / Распределение квартир по числу комнат				
					Мансағдаларда / в мансағдалар	Жергіліктілерде / в подвалах	Покольды қабаттарда / в пок.этажах	Барактарда / в бараках	1 бөлмелі / 1-комнатные	2 бөлмелі / 2-комнатные	3 бөлмелі / 3-комнатные	4 бөлмелі / 4-комнатные	5 бөлмелі / 5-комнатные		
01	Тұрғын пәтерлер саны / Количество квартир														
02	Тұрғын бөлмелер саны / Количество жилых помещений														
03	Жалпы аудан, м2 / Общая площадь, м2														
04	Тұрғын аудан, м2 / Жалпы площадь, м2														

ТҰРҒЫН ЕМЕС ЖАЙЛАР / НЕЖИЛЫЕ ПОМЕЩЕНИЯ

Аудан/Площадь	1	2	3	4	5	6	7	8	9	10	11	12	13	14	15	16	17	
		Тұрғын емес жайлардағы тұрғын ауданы / Жалпы площадь в нежилом помещении	Саудалық / Торғарлық	Өнеркәсіп-өндірістік ғимараттар және құрылыстар / Промышленно-производственных зданий и сооружений	Коймалық / Складская	Тұрмыстық қызмет көрсету / БытОВОГО ОБСЛУЖИВАНИЯ	Тарақтар / Таражи	Басқару, ғылыми, банктік, қоғамдық ұйымдар мен мекемелер және т.б. / Организаций и учреждений управления, научных, банковских, общественных и т. д.	Қоғамдық тамақ / Общественного питания	Білім мекемелері / Учреждений образования	Транспорттық ғимараттар және құрылыстар / Транспортных зданий и сооружений	Емдеуге арналған, денсаулық сақтау / Здравоохранения, лечебного назначения	Дене мәдениеті және спорт / Физкультуры и спорт	Мәдениет және өнер мекемелері / Учреждений культуры и спорта	Инженерлік желілер құрылысы / Сооружений инженерных сетей	Басқа / Прочие	Барлығы / Всего	
Негізгі / Основная										72,8								
Көмекші / Вспомогательная																	72,8	

НЕГІЗГІ ҚҰРЫЛЫСТЫҢ КОНСТРУКТИВТІК ЭЛЕМЕНТТЕРІНІҢ ТЕХНИКАЛЫҚ СИПАТТАМАСЫ
ТЕХНИЧЕСКОЕ ОПИСАНИЕ КОНСТРУКТИВНЫХ ЭЛЕМЕНТОВ ОСНОВНОГО СТРОЕНИЯ

Конструктивтік элементтердің атауы Наименование конструктивных элементов			Конструктивтік элементтердің сипаттамасы (материал, өрленуі және т.б.) Описание конструктивных элементов (материал, отделка и т.д.)	Техникалық жағдайы (отыруы, шіруі, жарылуы және т.б.) Техническое состояние (осадка, гниль, трещины и т.д.)	Тозу % Износ %	Ағымдағы өзгерістер / Текущие изменения
2			3	4	5	6
іргетасы фундамент			ж/б блоки	удовлетворительное	40	
а) ішкі және сыртқы тұрақты қабырғалары наружные и внутренние капитальные стены			ж/б блоки	удовлетворительное	40	
б) ара қабырға перегородки						
Аражабын Перекрытия	шатырлық чердачное	ж/б плиты	удовлетворительное	40		
	қабатаралық междуэтажное					
шатыр кровля			толь	хорошее	10	
Еден Полы	1-ші қабаттың 1-го этажа	бетон	хорошее	15		
	келесі қабаттардың последующих этажей					
Ойықтар Проемы	терезелер окна					
	есіктер двери	металл.	хорошее	15		
Өрлеу жұмыстары Отделочные работы	ішкі внутренние	штукатурка,побелка	хорошее	5		
	сыртқы наружные	штукатурка,побелка	хорошее	5		
Ыстық су мен қамтамастандырылған Горячее водоснабжение						
Су құбыры / Водопровод			да			
Канализация / Канализация			да			
Электрмен жарықтандыру Электроосвещение			да			
Жылу Отопление	пешті / печное					
	газ пешті / печное газовое					
	ЖЭО-нан / от ТЭЦ					
	АГВ-дан / от АГВ					
	жеке жылу қондырғылнан от индивидуальной отопительной установки	газбен на газе				
		қатты отын мен на твердом топливе				
	аудандық қазандығынан от районной котельной	газбен на газе				
қатты отын мен на твердом топливе						
Басқа жұмыстар / Разные работы						

Техникалық паспортқа қоса берілетін құжаттардың тізбесі
Перечень документов, прилагаемых к техническому паспорту:

1. Қабаттық жоспарлар

1

Позэтажные планы

2. Қабаттық жоспарларға экспликация

1

Экспликация к поэтажным планам

3. Ерекше белгілері

Особые отметки

ЖЕР УЧАСКЕСІНІҢ ЭКСПЛИКАЦИЯСЫ, м2
ЭКСПЛИКАЦИЯ ЗЕМЕЛЬНОГО УЧАСТКА, м2

Жер бағытын өзгертетін құжаттар бойынша / По землеотводным документам		Шынайы пайдаланғаны бойынша / По фактическому использованию		Салынған аудан, м2 / Застроенная площадь, м2		Салынбаған аудан / Незастроенная площадь											
				Барлығы / всего	негізгі құрылыс астында / под основными строениями	Бақша да салулар мен құрылыс астында / под прочими постройками и сооружениями	асфальт жабулар / асфальтовые покрытия	Бақша да алмаст. / прочие замощения	топырақ / грунт	Жабдықталған аудандар / Оборудованные площадки					Жасыл отырғызулар / зеленые насаждения		
										Барлығы / всего	Спорттық / спортивные	бағалардың / детские	шаруашылық / хозяйственные	Барлығы / всего			
1	2	3	4	5	6	7	8	9	10	11	12	13	14	15	16	17	18
1,8089 га	1,8089 га	87,2	87,2														

Негізгі және қызметтік құрылыстардың, суық жалғай салынғандардың, подвалдардың, аула құрылыстарының, жолдардың тағайындауы мен сипаттамасы / Назначение и характеристика основных и служебных строений, холодных пристроек, подвалов, дворовых сооружений, замощений

Жоспар бойынша литер / Литер по плану		Тағайындау / Назначение	Ауданы, м2 / Площадь, м2	Көлемі, м3 / Объем, м3	Тозу / Износ, %	Конструктивтік элементтердің сипаттамасы / Описание конструктивных элементов					
						іргетас / фундамент	қабырғалар және капталар / стены и перегородки	жабылулар / перекрытия	тебе жабындысы / кровля	едендер / полы	ойықтар / проемы
1	2	3	4	5	6	7	8	9	10	11	
Б	Гараж	87,2	349	21	ж/б блокі	жб блокі	ж/б плиты	толь	бетон	ворота	
	Итого:	87,2	349								

Орындаған маман(дар)

Выполнил(и) специалист(ы)

(Т.А.Ә., қолы / Ф.И.О., подпись)

24.07.2020

ж. жағдайына құрастырылған

Мухтаров Р.М.

Басшы

Руководитель

Аманбаев Б.Ж.

(Т.А.Ә., қолы / Ф.И.О., подпись)

реестровый № заказ 002196476732

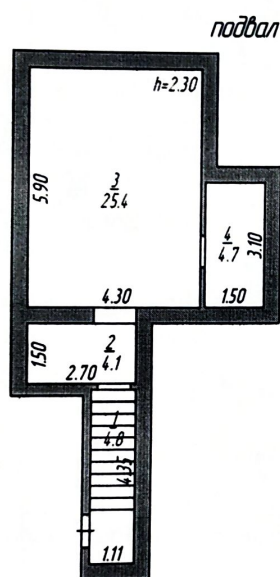
The image is a situational plan of a land plot. It features a large, irregularly shaped plot with a dashed line indicating a proposed or existing boundary. The plot is divided into several sections, including a large rectangular area on the left, a smaller rectangular area on the right, and a central area. The plan includes numerous dimensions in meters, such as 12.35, 12.36, 12.37, 12.38, 12.39, 12.40, 12.41, 12.42, 12.43, 12.44, 12.45, 12.46, 12.47, 12.48, 12.49, 12.50, 12.51, 12.52, 12.53, 12.54, 12.55, 12.56, 12.57, 12.58, 12.59, 12.60, 12.61, 12.62, 12.63, 12.64, 12.65, 12.66, 12.67, 12.68, 12.69, 12.70, 12.71, 12.72, 12.73, 12.74, 12.75, 12.76, 12.77, 12.78, 12.79, 12.80, 12.81, 12.82, 12.83, 12.84, 12.85, 12.86, 12.87, 12.88, 12.89, 12.90, 12.91, 12.92, 12.93, 12.94, 12.95, 12.96, 12.97, 12.98, 12.99, 13.00, 13.01, 13.02, 13.03, 13.04, 13.05, 13.06, 13.07, 13.08, 13.09, 13.10, 13.11, 13.12, 13.13, 13.14, 13.15, 13.16, 13.17, 13.18, 13.19, 13.20, 13.21, 13.22, 13.23, 13.24, 13.25, 13.26, 13.27, 13.28, 13.29, 13.30, 13.31, 13.32, 13.33, 13.34, 13.35, 13.36, 13.37, 13.38, 13.39, 13.40, 13.41, 13.42, 13.43, 13.44, 13.45, 13.46, 13.47, 13.48, 13.49, 13.50, 13.51, 13.52, 13.53, 13.54, 13.55, 13.56, 13.57, 13.58, 13.59, 13.60, 13.61, 13.62, 13.63, 13.64, 13.65, 13.66, 13.67, 13.68, 13.69, 13.70, 13.71, 13.72, 13.73, 13.74, 13.75, 13.76, 13.77, 13.78, 13.79, 13.80, 13.81, 13.82, 13.83, 13.84, 13.85, 13.86, 13.87, 13.88, 13.89, 13.90, 13.91, 13.92, 13.93, 13.94, 13.95, 13.96, 13.97, 13.98, 13.99, 14.00, 14.01, 14.02, 14.03, 14.04, 14.05, 14.06, 14.07, 14.08, 14.09, 14.10, 14.11, 14.12, 14.13, 14.14, 14.15, 14.16, 14.17, 14.18, 14.19, 14.20, 14.21, 14.22, 14.23, 14.24, 14.25, 14.26, 14.27, 14.28, 14.29, 14.30, 14.31, 14.32, 14.33, 14.34, 14.35, 14.36, 14.37, 14.38, 14.39, 14.40, 14.41, 14.42, 14.43, 14.44, 14.45, 14.46, 14.47, 14.48, 14.49, 14.50, 14.51, 14.52, 14.53, 14.54, 14.55, 14.56, 14.57, 14.58, 14.59, 14.60, 14.61, 14.62, 14.63, 14.64, 14.65, 14.66, 14.67, 14.68, 14.69, 14.70, 14.71, 14.72, 14.73, 14.74, 14.75, 14.76, 14.77, 14.78, 14.79, 14.80, 14.81, 14.82, 14.83, 14.84, 14.85, 14.86, 14.87, 14.88, 14.89, 14.90, 14.91, 14.92, 14.93, 14.94, 14.95, 14.96, 14.97, 14.98, 14.99, 15.00, 15.01, 15.02, 15.03, 15.04, 15.05, 15.06, 15.07, 15.08, 15.09, 15.10, 15.11, 15.12, 15.13, 15.14, 15.15, 15.16, 15.17, 15.18, 15.19, 15.20, 15.21, 15.22, 15.23, 15.24, 15.25, 15.26, 15.27, 15.28, 15.29, 15.30, 15.31, 15.32, 15.33, 15.34, 15.35, 15.36, 15.37, 15.38, 15.39, 15.40, 15.41, 15.42, 15.43, 15.44, 15.45, 15.46, 15.47, 15.48, 15.49, 15.50, 15.51, 15.52, 15.53, 15.54, 15.55, 15.56, 15.57, 15.58, 15.59, 15.60, 15.61, 15.62, 15.63, 15.64, 15.65, 15.66, 15.67, 15.68, 15.69, 15.70, 15.71, 15.72, 15.73, 15.74, 15.75, 15.76, 15.77, 15.78, 15.79, 15.80, 15.81, 15.82, 15.83, 15.84, 15.85, 15.86, 15.87, 15.88, 15.89, 15.90, 15.91, 15.92, 15.93, 15.94, 15.95, 15.96, 15.97, 15.98, 15.99, 16.00, 16.01, 16.02, 16.03, 16.04, 16.05, 16.06, 16.07, 16.08, 16.09, 16.10, 16.11, 16.12, 16.13, 16.14, 16.15, 16.16, 16.17, 16.18, 16.19, 16.20, 16.21, 16.22, 16.23, 16.24, 16.25, 16.26, 16.27, 16.28, 16.29, 16.30, 16.31, 16.32, 16.33, 16.34, 16.35, 16.36, 16.37, 16.38, 16.39, 16.40, 16.41, 16.42, 16.43, 16.44, 16.45, 16.46, 16.47, 16.48, 16.49, 16.50, 16.51, 16.52, 16.53, 16.54, 16.55, 16.56, 16.57, 16.58, 16.59, 16.60, 16.61, 16.62, 16.63, 16.64, 16.65, 16.66, 16.67, 16.68, 16.69, 16.70, 16.71, 16.72, 16.73, 16.74, 16.75, 16.76, 16.77, 16.78, 16.79, 16.80, 16.81, 16.82, 16.83, 16.84, 16.85, 16.86, 16.87, 16.88, 16.89, 16.90, 16.91, 16.92, 16.93, 16.94, 16.95, 16.96, 16.97, 16.98, 16.99, 17.00, 17.01, 17.02, 17.03, 17.04, 17.05, 17.06, 17.07, 17.08, 17.09, 17.10, 17.11, 17.12, 17.13, 17.14, 17.15, 17.16, 17.17, 17.18, 17.19, 17.20, 17.21, 17.22, 17.23, 17.24, 17.25, 17.26, 17.27, 17.28, 17.29, 17.30, 17.31, 17.32, 17.33, 17.34, 17.35, 17.36, 17.37, 17.38, 17.39, 17.40, 17.41, 17.42, 17.43, 17.44, 17.45, 17.46, 17.47, 17.48, 17.49, 17.50, 17.51, 17.52, 17.53, 17.54, 17.55, 17.56, 17.57, 17.58, 17.59, 17.60, 17.61, 17.62, 17.63, 17.64, 17.65, 17.66, 17.67, 17.68, 17.69, 17.70, 17.71, 17.72, 17.73, 17.74, 17.75, 17.76, 17.77, 17.78, 17.79, 17.80, 17.81, 17.82, 17.83, 17.84, 17.85, 17.86, 17.87, 17.88, 17.89, 17.90, 17.91, 17.92, 17.93, 17.94, 17.95, 17.96, 17.97, 17.98, 17.99, 18.00, 18.01, 18.02, 18.03,

ОТДЕЛ ГОРОДА ТЕМПИРАУ ПО
РЕГИСТРАЦИИ И ЗЕМЕЛЬНОМУ КАДАСТРУ ЕКАИЛА
НЕКОММЕРЧЕСКОГО АКЦИОНЕРНОГО
ОБЩЕСТВА ГОСУДАРСТВЕННОЙ КОРПОРАЦИИ ПРАВИТЕЛЬСТВО
МАЛАЗИЯН ПО КАРАЛАНДИСКОРНОЙ ОБЛАСТИ

Материал № 1, Темпиратуу ил Абган № 8/2
жар расчесин жолгоры

МУНИЦИПАЛЬНЫЙ	ШОЛА ЛАНАШ № 20	ТОРА
24.07	ФАРНАН ЭТА ЖОН	
2020	МУХАММАД Р.М	
	ТЕСЭРА	АВАНГАД 5 Ж

М 1500



ОТДЕЛ ГОРОДА ТЕМИРТАУ ПО РЕГИСТРАЦИИ И ЗЕМЕЛЬНОМУ КАДАСТРУ ФИЛИАЛА НЕКОММЕРЧЕСКОГО АКЦИОНЕРНОГО ОБЩЕСТВА ГОСУДАРСТВЕННАЯ КОРПОРАЦИЯ ПРАВИТЕЛЬСТВО ДЛЯ ГРАЖДАН ПО КАРАГАНДИНСКОЙ ОБЛАСТИ			
Мекенжай: г.Темиртау ул. Абая № 58/2			
кабат	кабаттық жоспар		М 1:200
подв.	Школа лицей № 20		
күні	орындаушы	Фамил. аты жоні	коды
24.07	техник	Мухтаров Р.М.	
2020	тексерді	Аманбаев Б.Ж.	

ЖЫЛЖЫМАЙТЫН МУЛІК ОБЪЕКТІСІ ЖОСПАРЫНА ЭКСПЛИКАЦИЯ (к Ф-2)
 ЭКСПЛИКАЦИЯ К ПЛАНУ ОБЪЕКТА НЕДВИЖИМОГО ИМУЩЕСТВА (к Ф-2)

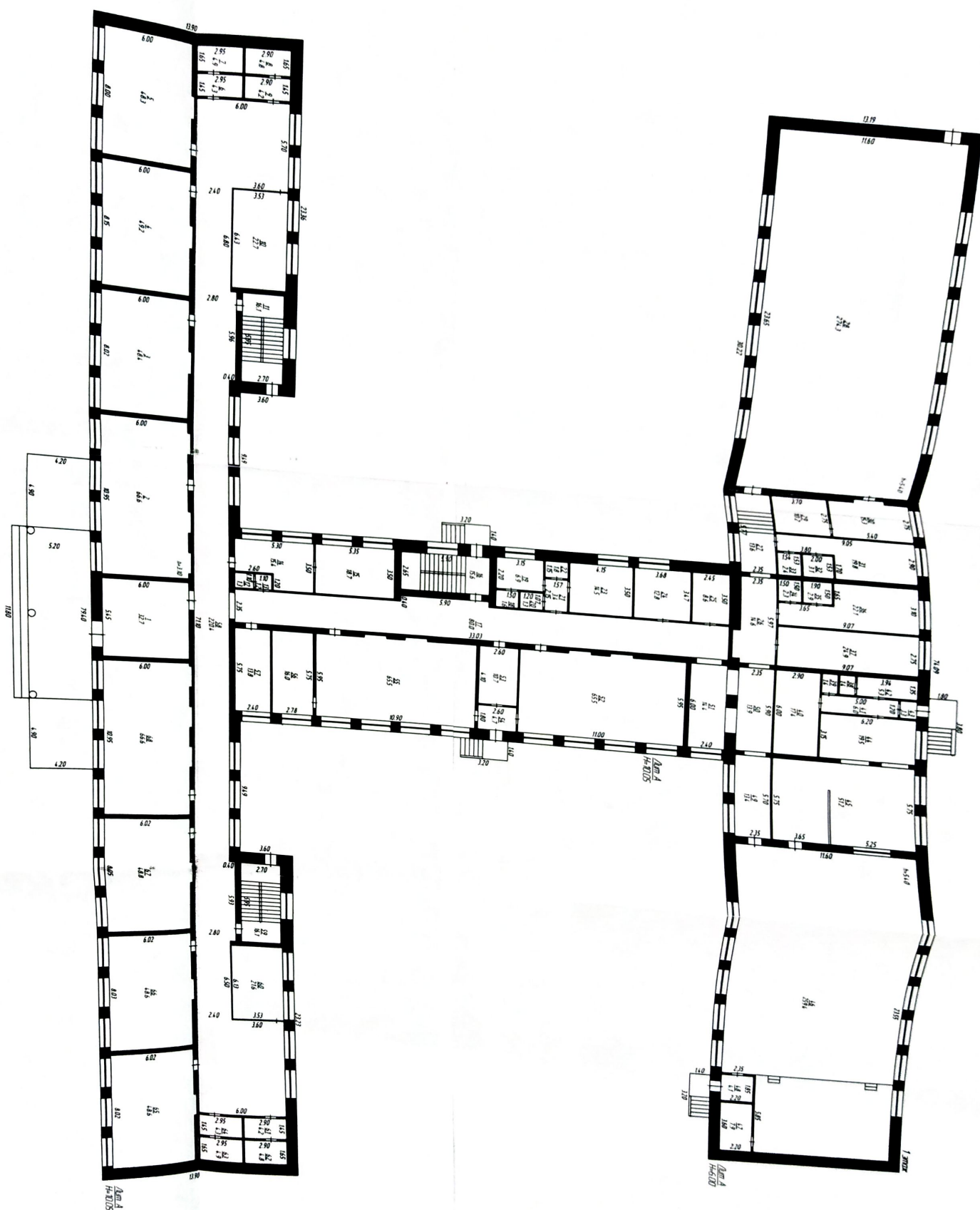
Жазылу уақыты / Дата записи	Жоспар бойынша литері / Литер по плану	Қабаттар / Этажи	Үйдің, пәтердің нөмірі / Номер помещения, квартиры	Үйдің, пәтердің бөлшектерінің нөмірі / Номера частей помещений, квартир	Үйдің, пәтердің бөлшектерін пайдалануының белгіленуі / Назначение частей помещений, квартир	Жалпы / Общая	Пайдалы / Полезная	Түрғын / Жилая	Түрғын емес / Нежилая	Бөлек пәтерлерде / В отдельных квартирах	Жатақхана пәтерлерде / В общежитиях	Қонақ үйлерде / В гостиницах	Саудалық / Торговая	Өнеркәсіптік - өндірістік жайлар мен ғимараттар / Промыш-производ. зданий и сооружений	Коймақ / Складская	Халыққа бұйым беру мекемелері / Учреждений народного образования	Тұрмыстық қызмет көрсету кәсіпорындары / Предприятия бытового обслуживания	Басқару ұйымдар мен мекемелер / Жылжымалы, банкілер, қорғамалы және ұйымдар мен мекемелер / Учреждения, научные, банковские, управленческие и т.п.	Қорғамалық тамақтану кәсіпорындары / Предприятий общественного питания	Денсаулық сақтау, емделу, үйренушілер мекемелері / Учреждения здравоохранения, лечебного назначения	Дене шынықтыру, спорттық / Физкультурно - спортивная	Дене шынықтыру және өнерлік мекемелер / Учреждения культуры и искусства	Көліктік жайлар мен ғимараттар / Транспортных зданий и сооружений	Инженерлік желілер құрылысы / Сооружений инженерных сетей	Ғаражар / Паркеи	Басқалар / Прочие		
24.07.20	А	под.	1	1	лестница	4,8										4,8												
			2	2	подвал	4,1										4,1												
			3	3	подвал	25,4										25,4												
			4	4	подвал	4,7										4,7												
					итого	39,0										39,0												

Орындаған маман
 Выполнил специалист
 24.07.2020

Муттаров Р.М.

Бөлімше басшысы
 Руководитель отделения

Аманбаев Б.Ж.

[illegible]

ЖЫЛЖЫМАЙТЫН МҮЛІК ОБЪЕКТІСІ ЖОСПАРЫНА ЭКСПЛИКАЦИЯ (к Ф-2)
ЭКСПЛИКАЦИЯ К ПЛАНУ ОБЪЕКТА НЕДВИЖИМОГО ИМУЩЕСТВА (к Ф-2)

Жазылу уақыты / Дата записи		Жоспар бойынша литері / Литер по плану		Кабатыр / Этажи	Үйің,пәтердің нөмірі / Номер помещения, квартиры	Үйің,пәтердің белгіктерінің нөмірі / Номер части помещения, квартиры	Үйің,пәтердің белгіктерінің пайдалануының белгіленуі / Назначение частей помещений, квартир	Площадь по внутреннему обмеру (кв. м.), в том числе																Жалпы / Общая		Пайдалы / Житая	Түргін емес / Нежилая	Бөлек пәтерлерде / В отдельных квартирах	Жатақханаларда / В общежитиях	Қонақ үйлерде / В гостиницах	Саудалық / Торговая	Өнеркәсіптік - өндірістік жайлар мен ғимараттар / Промыш.-производ. зданий и сооружений	Қоймақ / Складская	Халыққа білім беру мекемелері / Учреждений народного образования	Тәрбиелік қызмет көрсету кестіпорындары / Предприятия бытового обслуживания	Басқару ғылыми,банктер,қоғамдық және ұйымдар мен мекемелер / Организаций и учреждений, банковских, общественных, управлений, научных,	Қоғамдық тамақтандыру кестіпорындары / Предприятий общественного питания	Денсаулық сақтау,емдеу бағытындағы мекемелер / Учреждений здравоохранения, лечебного назначения	Дене шығынқырғу,спорттық / Физкультурно - спортивная	Дене шығынқырғу және өнерлік мекемелер / Учреждений культуры и искусства	Көліктік жайлар мен ғимараттар / Транспортных зданий и сооружений	Инженерлік желілер құрылысы / Сооружений инженерных сетей	Тарақтар / Таражеш	Басқалар / Прочие																																																																																																																																																																																																																																																																																																																																																																																																																																																																																																																																																																																																																																																																																																																																																																																																																																																																																																																																																																																																																																																																																																																																																																																																															
								7	8	9	10	11	12	13	14	15	16	17	18	19	20	21	22																						23	24	25	26	27																																																																																																																																																																																																																																																																																																																																																																																																																																																																																																																																																																																																																																																																																																																																																																																																																																																																																																																																																																																																																																																																																																																																																																																																										
1	24.07.20	А	1	1	коридор			32,7																																																																																																																																																																																																																																																																																																																																																																																																																																																																																																																																																																																																																																																																																																																																																																																																																																																																																																																																																																																																																																																																																																																																																																																																																																																			

Орыдаған маман
Выполнил специалист

Мухтаров Р.М.

Бөлімше басшысы
Руководитель отделения

Аманбаев Б.Ж.

24.07.2020

Ішкі өлшемі бойынша алаң (кв.м.) оның ішінде

Орындаган маман
Выполнил специалист

24.07.2020

Мустафов Р.М.

Бөлімше басшысы
Руководитель отделения

Амьянбаев Б.Ж

✓

ЖЫЛЖЫМАЙТЫН МҮЛІК ОБЪЕКТІСІ ЖОСПАРЫНА ЭКСПЛИКАЦИЯ (к Ф-2)
 ЭКСПЛИКАЦИЯ К ПЛАНУ ОБЪЕКТА НЕДВИЖИМОГО ИМУЩЕСТВА (к Ф-2)

Түпкі өлшем бойынша аяқ (кв. м.), в том числе

Жазылу уақыты / Дата записи	Жоспар бойынша литер / Литер по плану	Кабаатар / Этажи	Үйінің, пәтердің нөмірі / Номер помещения, квартиры	Үйінің, пәтердің бөлшектерінің нөмірі / Номер части помещения, квартиры	Үйінің, пәтердің бөлшектерінің атауы / Назначение частей помещений, квартир	Жалпы / Общая	Пайдалы / Полезная	Түрғын / Жилая	Түрғын емес / Нежилая	Бөлек пәтерлерде / В отдельных квартирах	Жатақхана лапарла / В общежитиях	Конак үйлерде / В гостиницах	Саудалық / Торговая	Өнеркәсіптік - өндірістік жайлар мен ғимараттар / Промыш.-производ. зданий и сооружений	Коймақ / Складская	Халыққа білім беру мекемелері / Учреждений народного образования	Тірмәсіздік қызмет көрсету кәсіпорындары / Предприятия	Бақару ғылыми, бақылау, қорғаныс және ұйымдар мен мекемелер / Организаций и учреждений, управлений, научных, банковских, общественных и т.п.	Қоғамдық тамақтандыру кәсіпорындары / Предприятия общественного питания	Денсаулық сақтау, емдеу бағдарламалық мекемелер / Учреждений здравоохранения, лечебного назначения	Дене шынықтыру, спорттық / Физкультурно - спортивная	Дене шынықтыру және үйреніс күйлері / Спортивные и физические упражнения	Көліктік жайлар мен ғимараттар / Транспортных зданий и сооружений	Инженерлік желілер құрылысы / Сооружения инженерных сетей	Тарақтар / Таражи	Басқалар / Прочие
1	2	3	4	5	6	7	8	9	10	11	12	13	14	15	16	17	18	19	20	21	22	23	24	25	26	27
24.07.20	A	1		55	кабинет	65,5										65,5										
				56	склад	16,0										16,0										
				57	раздевалка	13,8										13,8										
				58	коридор	220,4																				
				59	лестничная клетка	16,1										16,1										
				60	кабинет	21,6										21,6										
				61	умывальная	4,2																				
				62	туалет	4,8																				
				63	туалет	4,9																				
				64	умывальная	4,3																				
				65	кабинет	48,6										48,6										
				66	кабинет	48,6										48,6										
				67	кабинет	48,8										48,8										
				68	кабинет	66,6										66,6										
					итого по 1 этажу	1972,5										1501,7										470,8

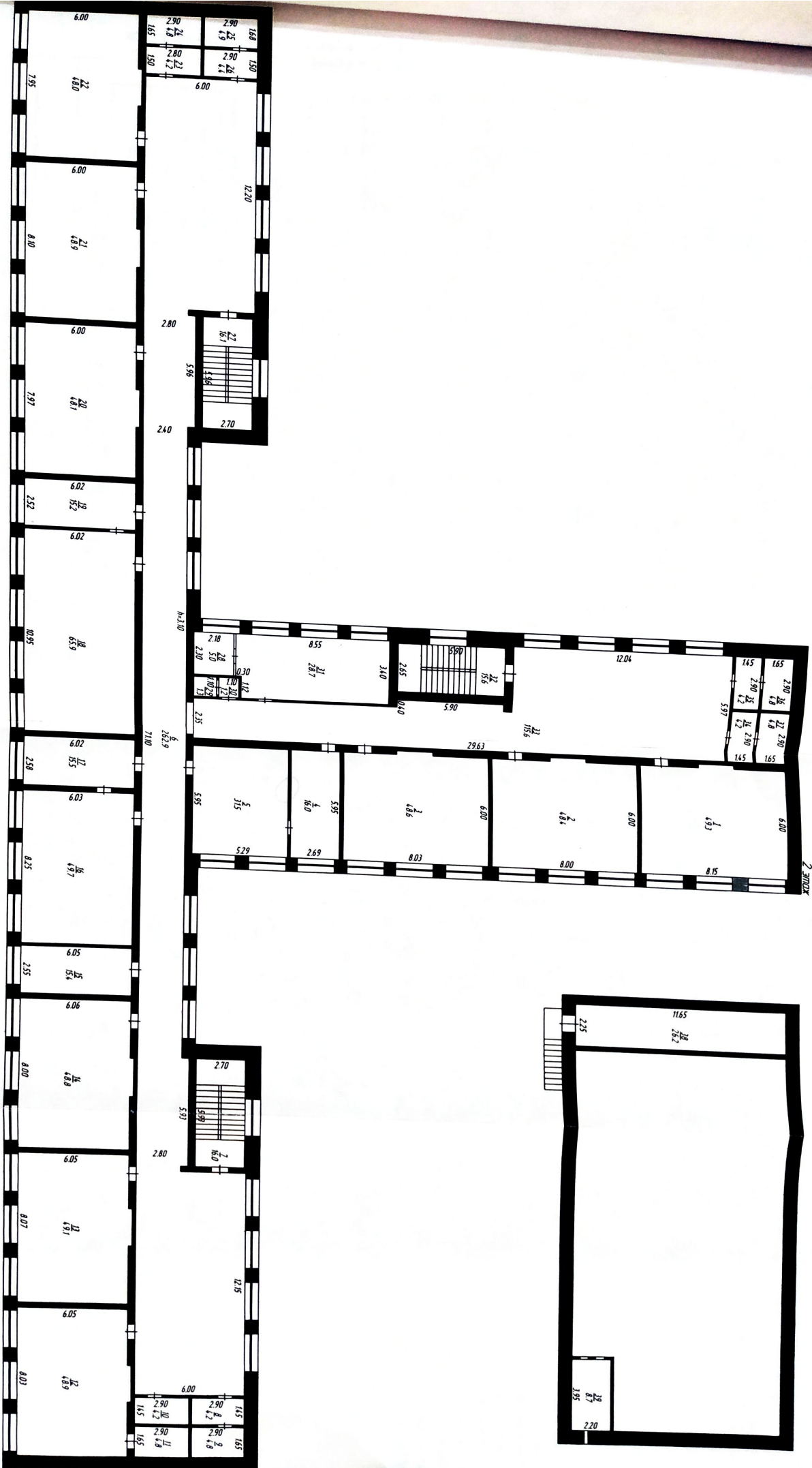
Орындаған маман
 Выполнил специалист

Мухтаров Р.М.

Бөлімше басшысы
 Руководитель отделения

Аманбаев Б.Ж.

24.07.2020



ОТДЕЛ ГОРОДА ТЕМПСТАЙ ПО			
РЕГИСТРАЦИИ И ЗЕМЕЛЬНЫМ КАДАСТРУ ФИЛИАЛА			
НЕКОММЕРЧЕСКОГО АКЦИОНЕРНОГО			
ОБЩЕСТВА ГОСУДАРСТВЕННОЙ КОРПОРАЦИИ ПРАВИТЕЛЬСТВО			
ДЛЯ РАЗМЕЩЕНИЯ КАПИТАЛЬНОЙ ОБЪЕКТОВ			
Масштаб: 1:1000			
Итого помещений: 100			
2	ОБЪЕКТЫ	ОБЪЕКТЫ	КОМ.
200	ТЭЦ	МТЭЦ	КОМ.
200	ТЭЦ	МТЭЦ	КОМ.

ЖЫЛЖЫМАЙТЫН МУЛІК ОБЪЕКТІСІ ЖОСПАРЫНА ЭКСПЛИКАЦИЯ (к Ф-2)
ЭКСПЛИКАЦИЯ К ПЛАНУ ОБЪЕКТА НЕДВИЖИМОГО ИМУЩЕСТВА (к Ф-2)

Жазуу уакыты / Дата записи		Жоспар бойынша литері / Литер по плану	Кабаатар / Этажи	Үйін,пәтердін нөмірі / Номер помещения, квартиры	Үйін,пәтердін белгілерін нөмірі / Номер помещения, квартиры	Үйін,пәтердін белгілерінін пайдалануын белгіленуі / Назначение частей помещения, квартиры	Площадь по внутреннему обмеру (кв. м.), в том числе																				
							Ішкі өлшем бойынша алақ (кв.м.) оның ішінде																				
							Жалпы / Общая	Пайдалы / Полезная	Түргын / Жилая	Түргын емес / Нежилая	Бөлек пәтерлерде / В отдельных квартирах	Жатақханада / В общежитиях	Қонақ үйлерде / В гостиницах	Саудалық / Торговая	Өнеркәсіптік - өндірістік жайлар мен ғимараттар / Промыш.-производ. зданий и сооружений	Койнақ / Складская	Халыққа білім беру мекемелері / Учреждений народного образования	Тұрмыстық қызмет көрсету кәсіпорындары / Предприятия	Басқару жүйесі, байланыс мекемелері және ұйымдар мен мекемелер / Организаций и учреждений, банковских, общественных и т.п.	Қоғамдық тамақтану кәсіпорындары / Предприятия общественного питания	Денсаулық сақтау, емделу бағдарламалық мекемелер / Учреждений здравоохранения, лечебного назначения	Дене шынықтыру, спорттық / Физкультурно - спортивная	Дене шынықтыру және өнерлік мекемелер / Учреждений культуры и искусства	Көліктік жайлар мен ғимараттар / Транспортных зданий и сооружений	Инженерлік желілер құрылысы / Сооружений инженерных сетей	Тарамақтар / Паркеи	Басқалар / Прочие
1	24.07.20	A	2	1	кабинет	49,3	7	8	9	10	11	12	13	14	15	16	17	18	19	20	21	22	23	24	25	26	27
				2	кабинет	48,4										49,3	48,4										
				3	кабинет	48,6										48,6											
				4	кабинет	16,0										16,0											
				5	кабинет	31,5										31,5											
				6	коридор	262,9																					262,9
				7	лестничная клетка	16,0										16,0											
				8	умывальная	4,2																					4,2
				9	туалет	4,8																					4,8
				10	умывальная	4,8																					4,8
				11	склад	4,2											4,2										
				12	кабинет	48,9											48,9										
				13	кабинет	49,1											49,1										
				14	кабинет	48,8											48,8										
				15	кабинет	15,4											15,4										
				16	библиотека	49,7											49,7										
				17	библиотека	15,5											15,5										
				18	кабинет	65,9											65,9										
				19	кабинет	15,2											15,2										
				20	кабинет	48,1											48,1										
				21	кабинет	48,9											48,9										
				22	кабинет	48,0											48,0										
				23	умывальная	4,2																					4,2
				24	туалет	4,8																					4,8
				25	туалет	4,9																					4,9
				26	умывальная	4,4																					4,4
				27	лестничная клетка	16,1											16,1										

Орындаған маман
Выполнил специалист

Мухтаров Р.М.

Бөлімше басшысы
Руководитель отделения

Аманбаев Б.Ж.

24.07.2020

ЖЫЛЖЫМАЙТЫН МҮЛІК ОБЪЕКТІСІ ЖОСПАРЫНА ЭКСПЛИКАЦИЯ (к Ф-2)
 ЭКСПЛИКАЦИЯ К ПЛАНУ ОБЪЕКТА НЕДВИЖИМОГО ИМУЩЕСТВА (к Ф-2)

Жазылу уақыты / Дата записи	Жоспар бойынша литері / Литер по плану	Кабырға / Этажи	Үйінің, пәтердің нөмірі / Номер помещения, квартиры	Үйінің, пәтердің бөлшектерінің нөмірі / Номер частей помещений, квартир	Үйінің, пәтердің бөлшектерінің пайдалануының белгіленуі / Назначение частей помещений, квартир	Ішкі елшемі бойынша алаң (кв.м.) оның ішінде																				
						Площадь по внутреннему обмеру (кв. м.), в том числе																				
1	2	3	4	5	6	7	8	9	10	11	12	13	14	15	16	17	18	19	20	21	22	23	24	25	26	27
24.07.20	А	2		28	подсобная	5,0										5,0										
				29	туалет	1,3																				1,3
				30	умывальная	1,2																				1,2
				31	кабинет	28,7										28,7										
				32	лестничная клетка	15,6										15,6										
				33	коридор	115,6										115,6										4,2
				34	умывальная	4,2																				4,2
				35	умывальная	4,8																				4,8
				36	туалет	4,8																				4,8
				37	туалет	4,8																				
				38	кинобудка	26,2										26,2										
				39	помещение	8,7										8,7										
					итого по 2 этажу	1198,9										883,4										315,5

Орындаған маман
 Выполнил специалист

Мухтаров Р.М.

Бөлімше басшысы
 Руководитель отделения

Аманбаев Б.Ж.

24.07.2020

Ішкі өлшемі бойынша алан (кв.м.) оның ішінде

16

[Signature]

Мухтаров Р.М.

Бөлімше басшысы
Руководитель отделения



Аманбаев Б.Ж

24.07.2020

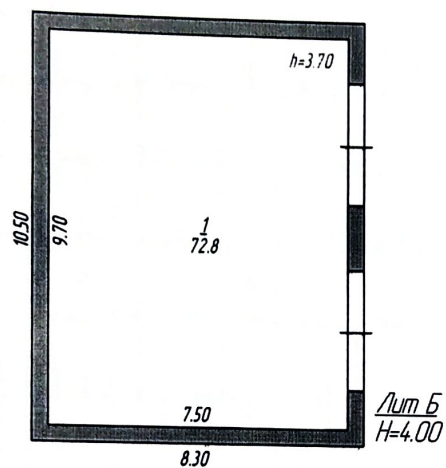
[illegible]

Мухтаров Р.М.

Бөлімше басшысы
Руководитель отделения

Аманбаев Б.Ж

24.07.2020



ОТДЕЛ ГОРОДА ТЕМИРТАУ ПО РЕГИСТРАЦИИ И ЗЕМЕЛЬНОМУ КАДАСТРУ ФИЛИАЛА НЕКОММЕРЧЕСКОГО АКЦИОНЕРНОГО ОБЩЕСТВА ГОСУДАРСТВЕННАЯ КОРПОРАЦИЯ ПРАВИТЕЛЬСТВО ДЛЯ ГРАЖДАН ПО КАРАГАНДИНСКОЙ ОБЛАСТИ			
Мекенжай: г.Темиртау ул. Абая № 58/2			
кабат 1	кабаттык жоспар Гараж		М 1:200
күнi	орындаушы	Фамил. аты жөнi	колы
24.07	техник	Мухтаров Р.М.	
2020	тексердi	Аманбаев Б.Ж.	

[illegible]

Бөлімше басшысы
Руководитель отделения

Аманбаев Б.Ж.

24.07.2020