

# Правила безопасного поведения при работе с электроприборами



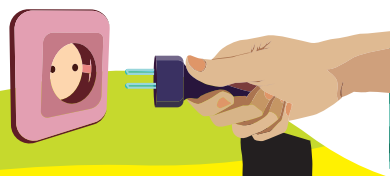
**1** Выключая электроприбор, вытаскивай вилку из розетки за штекер, а не за шнур.



**2** Запрещено касаться мокрыми руками электроприборов, которые находятся под напряжением.



**3**



Пользуйся только исправными электроприборами, розетками.



**4** Ни в коем случае нельзя касаться оголённых проводов, по которым идёт электрический ток.

**5**

Строго запрещено заземлять провода дверями, оконными рамами, закреплять их на гвоздях. Опасно играть рядом с розетками, втыкать в них шпильки, булавки, дёргать провода.



**6**

Помни: включённые и оставленные без присмотра электроприборы и газовые плиты – источники возгорания и взрыва!

# Электр құралдарымен жұмыс істеу кезіндегі қауіпсіз тәртіп ережелері



1 Электр құралын өшіргенде, штепсельдің айырын розеткадан сымнан ұстап емес, штекерден ұстап шығар.

Су қолмен электр құралына қол тигізуге тыйым салынады.



3

Тек жарамды электр құралын, розеткаларды пайдалан.

4

Ешқандай жағдайда электр тогы өтетін жалаң сымдарға қол тигізуге болмайды.

5 Сымдарды есіктермен, терезе жақтауларымен қысуға, оларды шегелерге бекітуге қатаң тыйым салынады. Розеткалардың жанында ойнау, оларға шпилька, түйреуіштер тығып, сымдарды тарту қауіпті.



6

Есіңде болсын: қосылған және қараусыз қалған электр құралы мен газ плиталары – өрт және жарылыс көздері!